

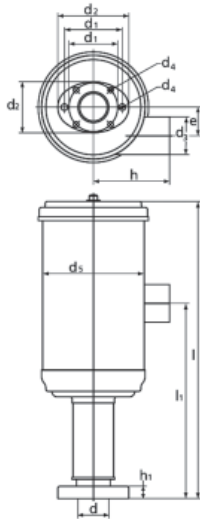


ZUBEHÖR ACCESSORIES

Feinfilter mit Anschluß- stutzen

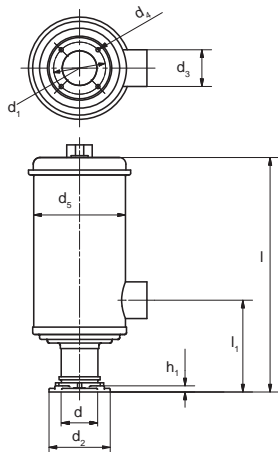
Fine filter with connector

SD 20 M
SE 22
SD 2n M
SD 2n-1
SD 3 M
SD 3-1



Typ Type	l	l ₁	d	d ₁	d ₂	d ₃	d ₄	d ₅	e	e ₁	h	h ₁	Artikel-Nr. Article No.
SD 20 M SE 20 SD 22 M SE 22	292	192	27	48/ 57	50/ 70	37	5,5/ 6,5	100	28	-	75	12	013300
SD 2n M SE 2n SD 2n-1 SD 3-1	233	133	27	48/ 57	50/ 70	37	5,5/ 6,5	100	25	-	75	12	013301
SD 24 M SE 24 SD 4n SE 4n SD 4n-1 SD 42 SE 42 SD 400 SD 420	315	150	40	68	79	60	5,5	130	-	-	110	10	011805
SD 5 SE 5 SD 52 SD 54 SD 540 SD 6 SD 6-1 SD 600	383	150	50	85	100	60	7	150	-	-	110	10	011806

SD 24 M - SD 820



SD 7
SD 7-1
SD 72
SD 740
SD 80
SD 8
SD 8-1
SD 82
SD 800
SD 820

SD 90
SD 9
SD 9-1
SD 92
SD 900

SD 120
SD 140

SD 7 SD 7-1 SD 72 SD 740 SD 80 SD 8 SD 8-1 SD 82 SD 800 SD 820	440	175	68	110	130	100	9	190	-	-	155	12	011808
SD 90 SD 9 SD 9-1 SD 92 SD 900	637	357	80	118	145	100	9	240	16	44	185	12	011810
SD 120 SD 140	778	493	100	139	165	132	9,5	270	16	51	210	8	011791

Ersatzpatronen zu Feinfilter / *Space cartridge for fine filter*

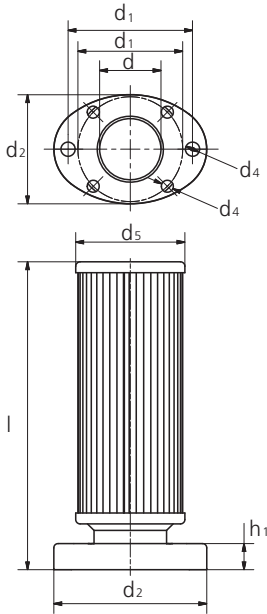
Typ / Type	Artikel-Nr. / Article No.
SD 20 M - SD 22 M	000447
SD 2n M - SD 3n	000447
SD 24 - SD 420	011999
SD 5 - SD 600	012004
SD 820	012003
SD 90 - SD 900	012002
SD 120, SD 140	011998



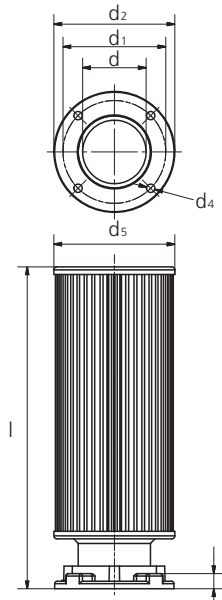
Metallfeinfilter mit Anschlußstutzen

*Metal fine filter with
connection nozzle*

**SD 20 M -
SD 3-1**



**SD 24 M -
SD 820**



Typ Type	l	d	d ₁	d ₂	d ₄	d ₅	Artikel-Nr. Article No.
SD 20 M SE 20 SD 22 M SE 22 SD 2n M SE 2n SD 2n-1 SD 3-1	141	28	48/ 57	50/ 70	5,5/ 6,85	50	215970
SD 24 M SE 24 SD 4n SE 4n SD 4n-1 SD 42 SE 42 SD 400 SD 420	213	42	68	79	5,5	80	215971
SD 5 SE 5 SD 52 SD 54 SD 540 SD 6 SD 6-1 SD 600	284	54	85	100	7	119	215972
SD 7 SD 7-1 SD 72 SD 74 SD 740 SD 80 SD 8 SD 8-1 SD 82 SD 800 SD 820	337	69	110	130	9	140	215973

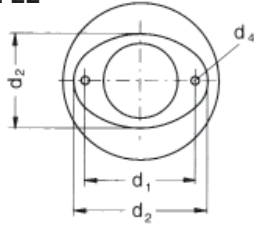


ZUBEHÖR ACCESSORIES

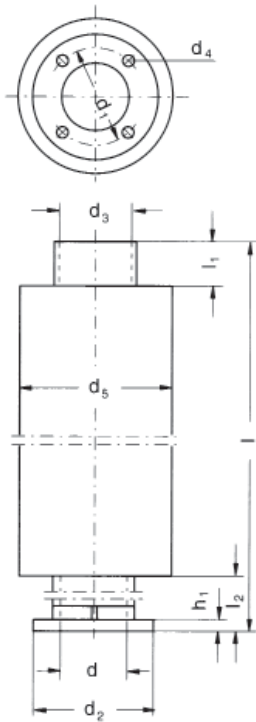
Schalldämpfer mit Anschlußstutzen

Silencer with connector

SD 22 M
SE 22



SD 2n M -
SD 900
SD 120
SD 140



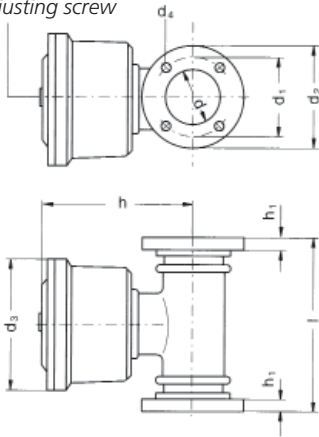
Typ Type	l	l ₁	l ₂	d	d ₁	d ₂	d ₃	d ₄	d ₅	h ₁	Schall- dämpfer Artikel- Nr. Silencer Article No.	Anschl.- stutzen Artikel-Nr. Connector Article No.
SD 20 M SE 20	-	-	-	-	-	-	-	-	-	-	-	-
SD 22 M SE 22	606	50	150	37	58	50/70	45	5,5	90	6	000826	001451
SD 2n M SE 2n SD 2n-1	606	50	150	38	58	70	45	5,5	90	6	000826	000114
SD 3 M SE 3 SD 3-1	635	50	150	24	48	60	45	5,5	90	6	000826	004830
SD 24 M SE 24 SD 4n SE 4n SD 4n-1 SD 42 SE 42 SD 400 SD 420	608	50	150	45	68	79	55	5,5	100	8	000813	401276
SD 5 SE 5 SD 52 SD 54 SD 540 SD 6 SD 6-1 SD 600	610	50	150	55	85	100	65	7	115	10	000605	400857
SD 7 SD 7-1 SD 72 SD 740 SD 80 SD 8 SD 8-1 SD 82 SD 800 SD 820	612	50	150	65	110	130	80	9	120	12	000603	400027
SD 90 SD 9 SD 9-1 SD 92 SD 900	1012	50	162	80	118	145	97	9	150	12	004174	001270
SD 120 SD 140	1100	50	205	100	139	165	112	9,5	160	8	000751	000538



Druckbegrenzungsventil

Pressure and vacuum relief valve

Einstellschraube
Adjusting screw

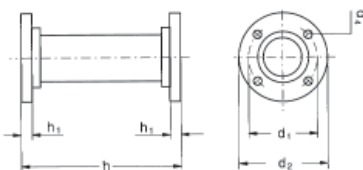


Typ Type	l	d	d ₁	d ₂	d ₃	d ₄	h	h ₁	saugseitige Drosselung Artikel-Nr. <i>for use on vacuum side Article No.</i>	druckseitige Drosselung Artikel-Nr. <i>for use on pressure side Article No.</i>
SD 2n M, SE 2n, SD 2n-1	-	-	-	-	-	-	-	-	-	-
SD 3 M, SE 3, SD 3-1	-	-	-	-	-	-	-	-	-	-
SD 24 M, SE 24	-	-	-	-	-	-	-	-	-	-
SD 4n, SE 4n, SD 4n-1, SD 42, SE 42, SD 400	140	45	68	79	100	5,5	120	10	000592	000593
SD 420									000678	000679
SD 5, SE 5, SD 52, SD 54, SD 540, SD 6, SD 6-1, SD 600	185	53	85	100	125	7	150	10	000509	000510
SD 7, SD 7-1, SD 72, SD 740	205	65	110	130	145	9	178	12	000662	000663
SD 80, SD 8, SD 8-1, SD 82									000442	000443
SD 800, SD 820									000662	000663
SD 90, SD 9, SD 9-1, SD 92, SD 900	225	80	118	145	180	9	188	12	001269	001268
SD 120 SD 140	248	108	139	165	180	9	202,5	30	000571	000572

Zwischenstück

bei Ausführung mit Feinfilter und Druckbegrenzungsventil druckseitig

Intermediate tubes
necessary with fine filter and excess pressure valve



Typ Type	d ₁	d ₂	d ₄	h	h ₁	Artikel-Nr. Article No.
SD 2n M, SE 2n, SD 2n-1	-	-	-	-	-	-
SD 3 M, SE 3, SD 3-1	-	-	-	-	-	-
SD 24 M, SD 24	-	-	-	-	-	-
SE 4n, SD 4n-1, SD 42, SE 42 SD 400, SD 420	68	79	6	140	10	001164
SD 5, SE 5, SD 52, SD 54, SD 540, SD 6, SD 6-1, SD 600	85	100	7	185	10	000345
SD 7, SD 7-1, SD 72, SD 740 SD 80, SD 8, SD 8-1, SD 82, SD 800, SD 820	110	130	9	240	12	001163
SD 120 SD 140	139	165	9	270	30	000569



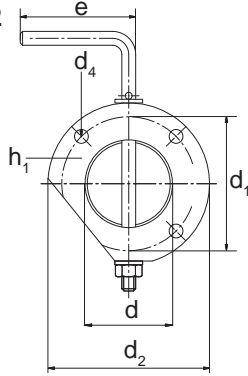
ZUBEHÖR ACCESSORIES

Drosselklappe

Throttle valve

SD 22 M

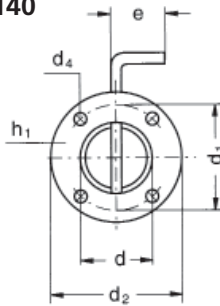
SE 22



(Befestigung erfolgt beim SD 22/SE 22 nur an zwei Bohrungen)

(Only two bore holes fixing the SD 22/SE 22)

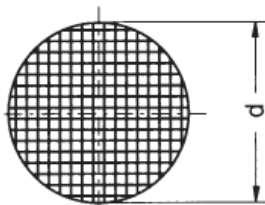
SD 2n M -
SD 140



Typ Type	d	d ₁	d ₂	d ₄	e	h ₁	Artikel-Nr. Article No.
SD 20 M, SE 20	-	-	-	-	-	-	-
SD 22 M, SE 22	38	58	70	6	50	12	011867
SD 2n M, SE 2n, SD 2n-1	38	58	70	6	34	12	000111
SD 3 M, SE 3, SD 3-1	24	48	60	6	34	12	000112
SD 24 M, SE 24, SD 4n, SE 4n, SD 4n-1, SD 42, SE 42, SD 400, SE 420	45	68	79	6	34	12	000105
SD 5, SE 5, SD 52, SD 54, SD 540, SD 6, SD 6-1, SD 600	55	85	100	7	34	12	000373
SD 7, SD 7-1, SD 72, SD 740, SD 80, SD 8, SD 8-1, SD 82, SD 800, SD 820	65	110	130	9	50	12	000559
SD 90, SD 9, SD 9-1, SD 92, SD 900	80	118	145	9	70	12	001271
SD 120, SD 140	98	139	165	9	100	23	000738

Schutzgitter

Wire mesh guard



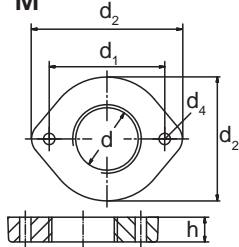
Typ Type	d	Maschenweite 0,32 Artikel-Nr. Mash width 0,32 Article No.	Maschenweite 8 Artikel-Nr. Mash width 8 Article No.
SD 20 M, SE 20	33	008687	008688
SD 22 M, SE 22	40	008689	008690
SD 2n M, SE 2n, SD 2n-1, SD 3 M, SE 3, SD 3-1	70	000460	000464
SD 24 M, SE 24, SD 4n, SD 4n-1, SD 42, SE 42, SD 400, SD 420	85	000461	000465
SD 5, SE 5, SD 52, SD 54, SD 540, SD 6, SD 6-1, SD 600	113	000462	000466
SD 7, SD 7-1, SD 72, SD 740, SD 80, SD 8, SD 8-1, SD 82, SD 800, SD 820	133	000463	000467
SD 90, SD 9, SD 9-1, SD 92, SD 900	148	001319	001320
SD 120, SD 140	155	000575	000577



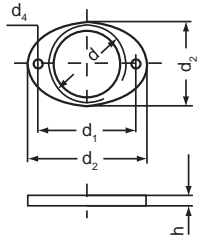
Gewindeflansch

Threaded flanges

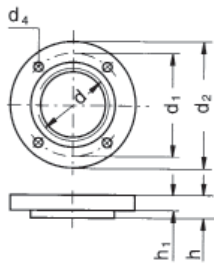
SD 20 M
SE 20



SD 22 M
SE 22



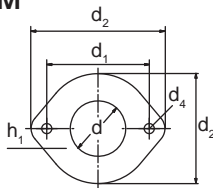
SD 2n M -
SE 900
SD 120
SD 140



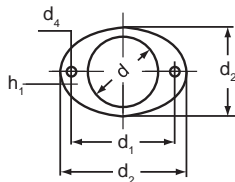
Schweißflansch

Welding flanges

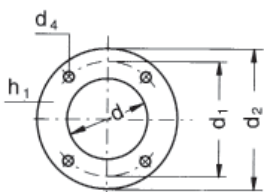
SD 20 M



SD 22 M



SD 24 - SD 140



Typ Type	d	d ₁	d ₂	d ₄	h	h ₁	Artikel-Nr. Article No.
SD 20 M, SE 20	G1" x 12	56	60/73	5,5	12	-	001462
SD 22 M, SE 22	G1¼" x 12	58	50/70	5,5	12	-	001452
SD 2n M, SE 2n, SD 2n-1	G1¼" x 10	58	70	5,5	10	10	000109
SD 3 M, SE 3, SD 3-1	G¾" x 10	48	60	5,5	10	10	000110
SD 24 M, SE 24, SD 4n, SE 4n, SD 4n-1, SD 42, SE 42, SD 400, SE 400	G1½" x 15	68	79	6	15	10	000103
SD 5, SE 5, SD 52, SD 54, SD 540, SD 6, SD 6-1, SD 600	G2" x 15	85	100	7	15	10	000372
SD 7, SD 7-1, SD 72, SD 740, SD 80, SD 8, SD 8-1, SD 82, SD 800, SD 820	G2½" x 20	110	130	9	20	12	000439
SD 90, SD 9, SD 9-1, SD 92, SD 900	G3" x 20	118	145	9	20	12	001272
SD 120, SD 140	G4" x 30	139	165	9	30	-	007376
Typ Type	d	d ₁	d ₂	d ₄	h ₁	Artikel-Nr. Article No.	
SD 20 M, SE 20	34,5	56	60/73	5,5	6	011928	
SD 22 M, SE 22	43	58	50/70	5,5	6	011929	
SD 2n M, SE 2n, SD 2n-1	38	58	50	5,5	6	011897	
SD 3 M, SE 3, SD 3-1	24	48	60	5,5	6	011896	
SD 24 M, SE 24, SD 4n, SE 4n, SD 4n-1, SD 42, SE 42, SD 400, SE 420	49	68	79	5,5	6	011898	
SD 5, SE 5, SD 52, SD 54, SD 540, SD 6, SD 6-1, SD 600	61	85	100	7	6	011902	
SD 7, SD 7-1, SD 72, SD 740, SD 80, SD 8, SD 8-1, SD 82, SD 800, SD 820	76,5	110	130	9	6	011906	
SD 90, SD 9, SD 9-1, SD 92, SD 900	90	118	145	9	6	011909	
SD 120, SD 140	115,5	139	165	9,5	6	011912	

Maße in mm - unverbindlich.
Dimensions in mm - subject to modifications.

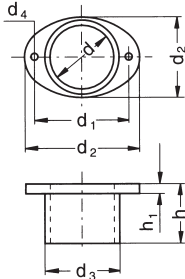


ZUBEHÖR ACCESSORIES

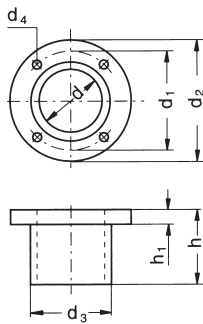
Anschlußstutzen

Connectors

SD 20 M - SE 22



SD 2n M - SD 140

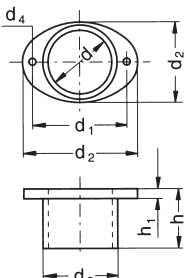


Typ Type	d	d ₁	d ₂	d ₃	d ₄	h	h ₁	Artikel-Nr. Article No.
SD 20 M, SE 20	30	56	60/73	41	5,5	35	6	000301
SD 22 M, SE 22	37	58	50/70	45	5,5	35	6	001451
SD 2n M, SE 2n, SD 2n-1	38	58	70	45	5,5	35	6	000114
SD 3 M, SE 3, SD 3-1	24	48	60	30	5,5	35	6	000115
SD 24 M, SE 24, SD 4n, SE 4n, SD 4n-1, SD 42, SE 42, SD 400, SD 420,	45	68	79	54	5,5	50	8	401276
SD 5, SE 5, SD 52, SD 54, SD 540, SD 6, SD 6-1, SD 600	55	85	100	65	7	50	10	400857
SD 7, SD 7-1, SD 72, SD 740, SD 80, SD 8, SD 8-1, SD 82, SD 800, SD 820	65	110	130	80	9	60	12	400027
SD 90, SD 9, SD 9-1, SD 92, SD 900	81	118	145	97	9	60	12	001270
SD 120, SD 140	100	139	165	109	9	100	8	000538

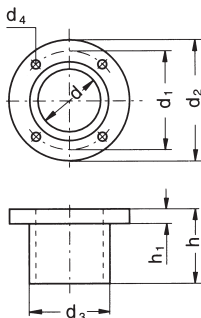
Standardisierter Gerätstutzen, druck- und saugseitig

Standardised connector, discharge and intake side

SD 20 M - SE 20



SD 24 M - SD 140



Typ Type	d	d ₁	d ₂	d ₄	d ₃	h	h ₁	Artikel-Nr. Article No.
SD 20 M, SE 20	30	56	60/73	4 x 5,5	39	35	3	017383
SD 24 M, SE 24, SD 4n, SE 4n, SD 4n-1, SD 42, SE 42, SD 400, SD 420	45	68	79	4 x 5,5	50	50	8	001230
SD 5, SE 5, SD 52, SD 54, SD 540, SD 6, SD 6-1, SD 600	46	85	100	4 x 7	50	50	3	013294
SD 7, SD 7-1, SD 72, SD 740, SD 80, SD 8, SD 8-1, SD 82, SD 800, SD 820	65	110	130	4 x 8,5	75	60	12	017382
SD 120, SD 140	100	139	165	4 x 9,5	109	75	8	017365

Passend zu diesem Stutzen haben wir folgende Verbindungselemente im Programm:
HT-Formstücke, Spiralschlauch und Spiralschlauchschellen (Seite 57)

Suitable for this connector we offer the following connecting elements:
HT form pieces, spiral hoses and spiral hose clamps (page 57)

ZUBEHÖR ANSCHLUSS-SYSTEMKOMPONENTEN ACCESSORIES SYSTEM COMPONENTS



Air Knife

- Zum Trocknen, Kühlen, Reinigen, Aus- und Abblasen als ideales Anschlusszubehör für Ventilatoren geeignet
- Sorgt für einen gleichmäßigen Luftstrom oder Luftvorhang und lenkt diesen gezielt und perfekt an die gewünschte Stelle
- Schlitzbreite einstellbar von 1 mm bis 10 mm
- Werkstoff: Nirol

Air Knife

- *Ideally suitable as a blower connection accessory for drying, cooling, cleaning, blowing out and de-dusting*
- *Provides a consistent air flow or air curtain and directs it precisely and perfectly at the desired spot*
- *Slot width adjustable between 1 mm and 10 mm*
- *Material: Nirol*



HT-Formstücke

- Direkt an standardisierten Gerätetutzen anschließbar
- Genormte Größen und Durchmesser (DIN EN 1451-1 bzw. DIN 19560-10)
- Druck- und vakuumstabil
- Hitzebeständig, dauerhaft schwer entflammbar (DIN 4102 B1)
- Beständig gegen Chemikalien (DIN 8078)
- Dichtringe nach DIN EN 681
- Korrosionssicher und verschleißfest
- Große Variantenvielfalt an Formen, Längen, Durchmessern etc.
- Hohe Verfügbarkeit

HT fittings

- *Suitable for direct connection to standardised device connectors*
- *Standardised sizes and diameters (DIN EN 1451-1 respectively DIN 19560-10)*
- *Pressure and vacuum stable*
- *Heat-resistant, permanently flame-retardant (DIN 4102 B1)*
- *Resistant to chemicals (DIN 8078)*
- *Sealing rings according to DIN EN 681*
- *Corrosion-resistant and wear-proof*
- *Many forms, lengths, diameters etc. available*
- *High availability*



Spiralschlauch

- Hoch abriebfest, innen glatt, strömungstechnisch optimiert, flexibel, hohe Zug- und Reißfestigkeit
- Beständig gegen Öle, Benzine, verdünnte Alkalilaugen und Säuren, UV-Strahlung und Witterungseinflüsse
- Auch für abrasive Feststoffe wie Stäube, Pulver, Fasern, Späne und Granulate geeignet

Spiral hose

- *Highly abrasion-proof, smooth interior, optimised flow properties, flexible, high tensile strength and tear resistant*
- *High resistance to oils, fuels, diluted alkaline solutions and acids, UV radiation and atmospheric agents*
- *Also suitable for abrasive solids like dusts, powder, fibres, shavings and granules*



Spiralschlauchschnellen

- Zur Befestigung von außen gewellten Spiralschläuchen
- Band und Gehäuse aus rostfreiem Stahl

Spiral hose clamps

- *For attachment of exterior corrugated spiral hoses*
- *Stainless steel band and housing*

Für detaillierte Informationen zu unseren Anschluss-Systemkomponenten wenden Sie sich bitte an unseren [Customer Support](mailto:support@elektor.de) (support@elektor.de).

For detailed information about the system components of our connection system, please contact our [Customer Support](mailto:support@elektor.com) (support@elektor.com).